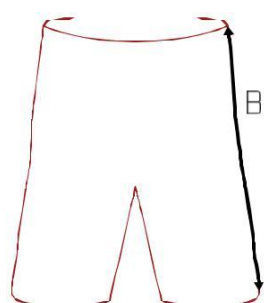




TABLEAU DES TAILLES POUR SHORT ET TEE-SHIRT

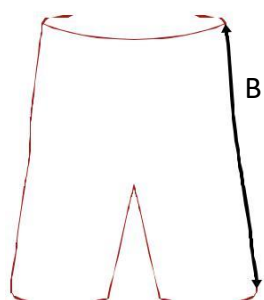
MMa shorts



	A	B	C
S	72-78	50	50
M	79-85	52	53
L	86-92	54	56
XL	93-99	56	59
XXL	100-106	58	62

- A. Mesurez votre tour de ceinture à l'endroit précis où vous portez votre short pendant l'entraînement.
 B. La longueur totale du short doit être mesurée sur le short posé à plat, à partir des endroits montrés sur la visualisation.

kids' MMA shorts



	taille	A	B
S	116-128	54-66	36,4
M	134-146	60-72	38,4
L	152-158	67-79	43,4
XL	164-170	75-86	48,4

- A. Mesurez votre tour de ceinture à l'endroit précis où vous portez votre short pendant l'entraînement.
- B. La longueur totale du short doit être mesurée sur le short posé à plat, à partir des endroits montrés sur la visualisation.

■ x shirt



	A	B	C	D
S	86-92	88	64,5	32
M	94-100	94	66	33
L	102-108	102	67,5	34
XL	110-116	110	69	35
XXL	118-124	118	70,5	36

- A. Mesurez votre tour de poitrine à l'endroit le plus large après avoir expiré normalement. Demandez de l'aide supplémentaire à quelqu'un afin que les mesures soient les plus précises possible.
- B. Le tour de ceinture doit être mesuré à la hauteur montrée sur la visualisation, légèrement en dessous du niveau, où vous portez habituellement votre short pendant l'entraînement.
- C. La longueur totale du maillot doit être mesurée sur le maillot posé à plat, à partir des endroits montrés sur la visualisation du maillot.
- D. La longueur totale de la manche doit être mesurée sur le maillot posé à plat, à partir des endroits montrés sur la visualisation du maillot.

